



ЧЕМПИОНАТ РОССИИ

ВСЕРОССИЙСКИЕ СОРЕВНОВАНИЯ

ПО СПОРТИВНОМУ ОРИЕНТИРОВАНИЮ

Соревнования муниципального образования город-курорт Геленджик
по спортивному ориентированию

Краснодарский край, город-курорт Геленджик, 3 ноября – 9 ноября 2022 г.

Информационный бюллетень №2

1. ОБЩАЯ ИНФОРМАЦИЯ.

1.1 Организаторы:

- Министерство спорта Российской Федерации
- Федерация спортивного ориентирования России
- Министерство по физической культуре и спорту Краснодарского края
- Федерация спортивного ориентирования Краснодарского края
- Управление по физической культуре и спорту администрации муниципального образования город-курорт Геленджик
- Клуб спортивного ориентирования «Черное море».

Главный судья: Тетиков Виталий Владимирович, ССВК, г. Геленджик, 8-928-438-84-92

Главный секретарь: Новикова Алеся Леонидовна, ССВК, г. Геленджик, 8-928-334-34-16

Зам. главного судьи по СТО: Райлян Андрей Гаврилович, ССВК, г. Новороссийск

Зам. главного судьи по информационным технологиям:

Курдюмов Александр Александрович, ССВК, г. Санкт-Петербург

Судья-инспектор трасс: Дьячков Виктор Васильевич, ССВК, г. Тамбов

Технический делегат: Фунтяков Владислав Викторович, ССВК, г. Сочи

Директор соревнований: Сомов Дмитрий Борисович, ССВК, г. Геленджик, 8-928-408-53-22

1.2 Место и время проведения соревнований:

Соревнования проводятся с 3 ноября по 9 ноября 2022 года в городе-курорте Геленджик, Краснодарский край.

Центр соревнований: Пансионат «Радуга», Краснодарский край, г. Геленджик, ул. Первомайская, д. 8
Сайт: www.radugasea.ru
E-mail: radugagel@yandex.ru



город-курорт Геленджик

1.3 Участники соревнований:

В чемпионате России и всероссийских спортивных соревнованиях участвуют сильнейшие спортсмены субъектов Российской Федерации согласно Положению о соревнованиях: <https://rufso.ru/wp-content/uploads/2021/12/ПОЛОЖЕНИЕ-СпортОриентирование-2022.pdf> (стр.7, 52).

К участию в личных видах программы Чемпионата России допускаются спортсмены по группам:

- **мужчины и женщины** 2003 г.р. и старше (не ниже 1 разряда)

К участию в личных видах программы всероссийских спортивных соревнований допускаются спортсмены по группам:

- **юноши, девушки (до 19 лет)** 2004 – 2005 годов рождения;

- **юноши, девушки (до 17 лет)** 2006 – 2007 годов рождения;

- **юноши, девушки (до 15 лет)** 2008 – 2010 годов рождения.

К участию в личных видах программы соревнований МО город-курорт Геленджик допускаются спортсмены по группам:

МЖ-10, 12, 21К, 35, 45, 55, 65, OPEN, Родители с детьми

1.4 Программа соревнований:

1-2 ноября	<i>тренировочные старты</i>		
3 ноября	заезд участников соревнований, работа комиссии по допуску с 11.00 до 14.00 и с 15.00 до 17.00 в центре соревнований, официальная тренировка с 10.00 до 16.00		
4 ноября	кросс – классика (35/35 мин.)		0830021811Я
5 ноября	кросс – лонг – общий старт (90/70 мин.)		0830111811Я
	<i>кросс-лонг для участников Соревнований МО г-к Геленджик</i>		
6 ноября	кросс – эстафета – 2 человека		0830061811Я
7 ноября	день отдыха, официальная тренировка		
8 ноября	кросс – марафон	Чемпионат России (140/110 мин.)	0830041811Л
	кросс – выбор	Всероссийские соревнования	0830121811Я
	<i>кросс-выбор для участников Соревнований МО г-к Геленджик</i>		
9 ноября	день отъезда		

1.5 Финансовые условия участия в соревнованиях:

Расходы по участию в соревнованиях (проезд, питание, проживание, спортивное обслуживание, заявочный взнос) несут командирующие организации. Согласно решению Президиума Федерации спортивного ориентирования России от 27 ноября 2021 г. размер заявочных взносов всероссийских соревнований оплачивается полностью за все дни соревнований:

МЖ Элита – 2200 рублей (заявка до 27 октября).

МЖ 14, 16, 18 - 1600 рублей (заявка до 27 октября).

Заявочный взнос за участие в Соревнованиях МО г-к Геленджик:

	до 27 октября	с 28 октября
МЖ 21К, 35, 45, 55	400 руб. в день	600 руб. в день
МЖ 10, 12, 65	250 руб. в день	350 руб. в день
OPEN, Родители с детьми	200 руб. в день	300 руб. в день

Стоимость аренды ЧИПа – за один день – 50 руб.

Система электронной отметки SFR-system.

Для получения отчетных документов за целевой заявочный взнос производится оплата путем перечисления денежных средств на расчетный счет организаторов:

в графе назначения платежа (дословно): «Целевой заявочный взнос на участие в соревнованиях (название команды), НДС не облагается». Оплату по перечислению необходимо произвести до 27 октября 2022 года.

Реквизиты КСО «Черное море» для оплаты по перечислению:

Наименование получателя платежа: ООО «Черное море»

ИНН /КПП получателя платежа: 2304039405/230401001

ОГРН:1032335034357

Номер счета получателя платежа: 40703810130070101455

Наименование банка получателя платежа: ПАО Сбербанк СДО №8619/0424 Краснодарского отделения №8619

БИК: 040349602

Номер кор./сч. Банка: 30101810100000000602

КПП банка: 231043001

Расходы производятся по следующим статьям:

- подготовка спортивных карт-схем;
- изготовление номеров;
- типографские и канцелярские расходы;
- дополнительные услуги автотранспорта на соревнованиях;
- подготовка дистанций и мест соревнований;
- информационная поддержка соревнований;
- аренда оборудования;
- наградная атрибутика;
- медицинское обслуживание соревнований;
- охрана.

1.6 Заявки на участие:

Предварительные **онлайн** заявки на сайте: <http://orgeo.ru/event/23626> должны поступить к организаторам не позднее **27 октября** 2022 года.

По телефону заявки не принимаются!

Заявка на участие по форме (Приложение №2), подписанная руководителем органа исполнительной власти субъекта Российской Федерации в области физической культуры и спорта, региональной спортивной федерацией и врачом представляются в комиссию по допуску участников в 1 экземпляре в день приезда.

К заявке прилагаются следующие документы на каждого участника:

- паспорт гражданина РФ или свидетельство о рождении,
- целевая медицинская справка на данные соревнования, если в официальной заявке на данного спортсмена отсутствует допуск врача,
- зачетная классификационная книжка с подтверждением норм соответствующего спортивного разряда или спортивного звания за последние два года,
- страховой полис обязательного медицинского страхования;
- полис страхования жизни и здоровья от несчастных случаев (оригинал).

1.7 Награждение участников:

Спортсмены, занявшие 1-3 место в Чемпионате России, награждаются медалями и грамотами Министерства спорта РФ.

Спортсмены, занявшие 1-3 место в всероссийских соревнованиях и соревнованиях МО город-курорт Геленджик, награждаются медалями и грамотами федерации спортивного ориентирования Краснодарского края. Спортсмен, занявший 1 место во всех личных видах программы «Абсолютный Чемпион», награждается специальным призом!



1.8 Размещение участников:

Центр соревнований-Пансионат «Радуга»

Краснодарский край, г. Геленджик, ул. Первомайская, д. 8

тел./факс 8 (86141) 2-15-71 Сайт: www.radugasea.ru E-mail radugagel@yandex.ru

Для участников соревнований предоставлены специальные цены на размещение.

Стоимость проживания 1800 руб. в сутки с человека с 3-х разовым питанием. Возможно размещение без питания.

Менеджер по бронированию: 8-961-535-95-68 Ольга

Количество мест ограничено!

1.9 Варианты проезда до Геленджика:

Самолет:

- до Геленджика; *по состоянию на 1 августа аэропорт закрыт*

- до Краснодара (180 км от Геленджика). От аэропорта на троллейбусе №7 или маршрутном такси доехать до автовокзала «Краснодар-1», далее автобусом на Геленджик (интервал движения 30 мин- 1 час). Тел. автовокзала +7 (861) 262-42-71; *по состоянию на 1 августа аэропорт закрыт*

- до Анапы (90 км от Геленджика), *по состоянию на 1 августа аэропорт закрыт*

- до Сочи (270 км от Геленджика и 5,5 часов на авто), стоимость билета на автобус: от 1000 рублей

- до Минеральных Вод (520 км от Геленджика и 6,5 часов на авто) стоимость билета на автобус: от 3000 рублей

Рекомендуем покупать билеты до Геленджика, Анапы, Краснодара в случае открытия данных аэропортов.

Поезд:

- до станции Новороссийск, далее автобусом до Геленджика (35 км) или до станции Туапсе (130 км).

1.10 Транспортное обслуживание во время соревнований:

Все дни соревнований будет организован подвоз участников на заказном транспорте к местам проведения соревнований. Стоимость проезда предварительно 250 рублей в день туда-обратно. Заявки на транспорт должны поступить к организаторам до 25 октября по адресу: tetikov@gmail.com

В заявке необходимо указать: название команды, кол-во человек, какие дни, представитель.

2. Предварительная спортивно-техническая информация.

2.1 Климатические условия:

Среднестатистическая температура воздуха в городе-курорте Геленджик в первой декаде ноября: днем + 12-15 градусов. Вероятность выпадения осадков около 20%.

2.2 Местность:

Все дисциплины, кроме дисциплины кросс-эстафета-2 человека, будут проходить в лесных районах в пригороде города-курорта Геленджик.

Местность от средне до сильнопересеченной. Ярко выраженный водно-эрозионный рельеф, склоны гор рассечены пологими и глубокими оврагами с крутыми, местами обрывистыми, склонами. Имеются оползневые места и места горных гряд с каменными россыпями, скалами, камнями и останцами различной высоты от 1 до 10 метров. Почва глинистая, задернованная. Лес лиственный, местами с подлеском, проходимость от хорошей до плохой. Открытых пространств 5-20%. Встречаются локальные заросли сассапарели (колючая лиана). Сеть дорог развита средне.

Дисциплина кросс-эстафета-2 человека будет проходить в пригороде города-курорта Геленджик.

Местность представлена жилым районом многоэтажной застройки на пологом склоне. Есть большое количество лестниц, подпорных стен, внутри дворовых проездов, асфальтированных и детских площадок, заборов и проходов в них. Открытые места могут быть как запрещены для бега (оливковый цвет, клумбы), так и не запрещены (поляны).

2.3 Карты:

Авторы карт: **Дьячков Виктор** (Тамбов), **Попов Дмитрий** (Сочи), 2016-2022г. **Скрипко Сергей** (Томск), **Яшпатов Геннадий** (Нижний Новгород), 2013г. Инспекция карт: октябрь 2022 г.

Предварительные масштабы карт:

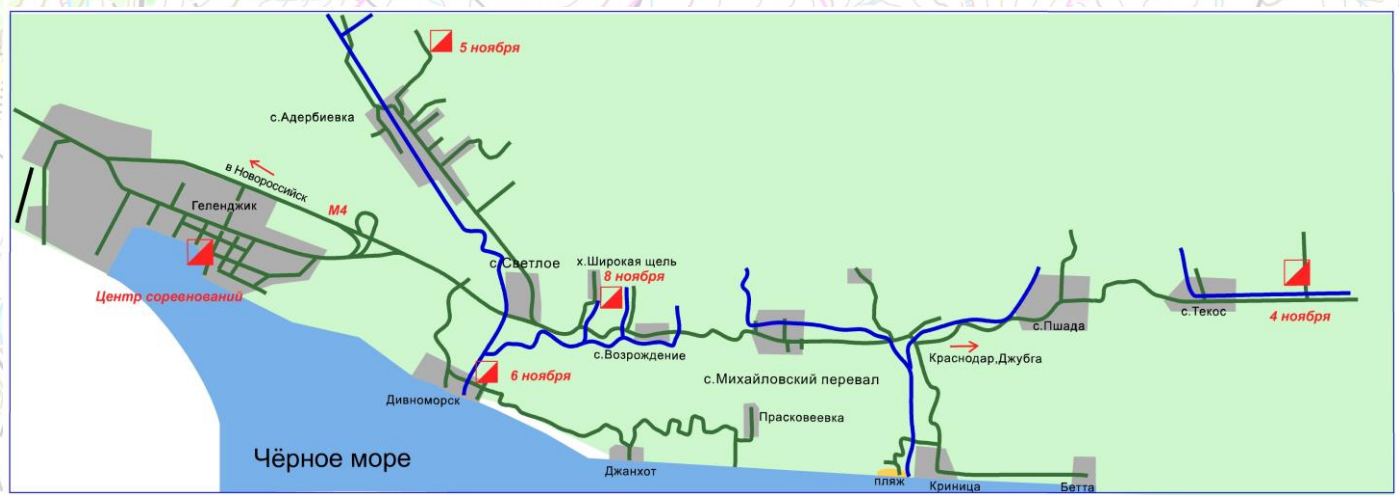
М 1:4000, 1:7500, 10000, 15000, Н-5м.

Печать цифровая. Формат карт А4. Карты всех групп герметизированы.

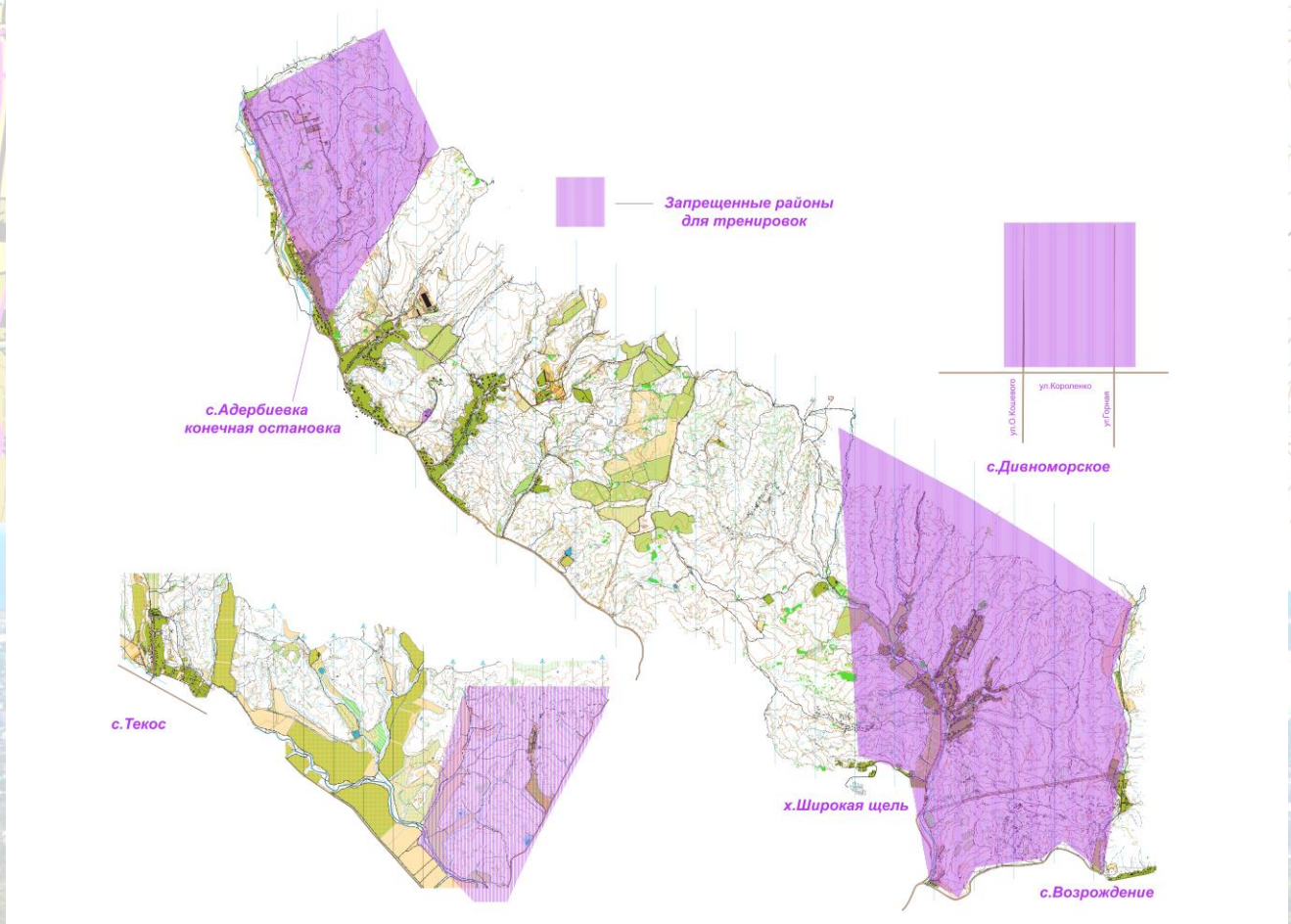
Предварительные параметры дистанций:

Группа	4 ноября Кросс-классика		5 ноября Кросс-лонг-общий старт		6 ноября Кросс-эстафета 2 чел.		8 ноября Кросс-марафон, кросс-выбор	
	Длина	КП	Длина	КП	Длина этапа	КП	Длина	КП
М14	3,00	12	3,80	12	1,80	12	3,50	14
М16	3,70	15	5,20	16	2,10	15	4,20	18
М18	4,50	19	6,80	20	2,40	18	5,50	22

Мужчины	5,50	23	8,50	26	1,40-1,60	8	14,00	30
Ж14	2,50	11	3,10	12	1,50	10	2,70	12
Ж16	3,10	14	3,90	16	1,80	14	3,50	15
Ж18	3,40	16	5,00	18	2,00	16	4,50	19
Женщины	4,40	18	6,50	22	1,00-1,20	7	11,50	25



Запрещенные районы для тренировок



2.4 Возможности проведения тренировок

Возможность организации тренировок до проведения соревнований согласовывается с КСО «Черное море». dsomov1980@yandex.ru

Клубом будут организованы тренировки 1 и 2 ноября в лесных районах города.

1. Тренировки **технической направленности** будут проводиться в районах, неиспользуемых в дни проведения соревнований в с. Адербиевка, х.Широкая щель и с. Возрождение. Масштаб карт 1:7500. Составлены в 2015-2021г. По предварительной договоренности мы подготовим вам комплект карт для самостоятельных тренировок.

Условия проведения: на полигоне работают 4 дистанции (выбор на усмотрение тренеров и спортсменов).

Предварительные параметры: 1-1,5км; 2-2,8км; 3-4,5км; 4-6,0км.

Карты выдаются тренеру перед стартом.

Итоговые протоколы тренировочной дистанции публикуются на сайте www.o-kuban.ru.

Система отметки: все дистанции оборудованы электронной отметкой SFR-system, чипы можно будет получить при прохождении мандатной комиссии (перед стартом). Стоимость аренды чипа входит в оплату. Старт по стартовой станции, финиш по финишной станции. Сплиты будут распечатываться в сплит-центре (место будет сообщено дополнительно). За потерю чипа участник возмещает организаторам 700 рублей.

Оплата: стоимость участия в одном тренировочном старте для детей до 20 лет – 100 руб., для остальных – 200 руб.

Заявки на сборы принимаются до 27 октября на сайте <http://orgeo.ru>

Дни сборов: 01.11, 02.11.

Сборы состоятся при заявке не менее 100 чел. в день!

22-23 октября вы можете принять участие в открытом чемпионате и первенстве города-курорта Геленджик. **Заявки** на соревнования принимаются до 20 октября на сайте <http://orgeo.ru>

2. **Беговые тренировки** можно проводить по набережной города (14 км в одну сторону), по - песчаному пляжу (длина 1000м.) и по горным тропам в окрестностях города.

3. Дополнительная информация:

Официальный сайт соревнований: www.o-kuban.ru

До встречи в Геленджике!

