



Чемпионат и первенство Краснодарского края по спортивному ориентированию

Соревнования федерации спортивного ориентирования Краснодарского края среди спортсменов среднего, старшего и пожилого возраста

Соревнования посвящены Александру Викторовичу Рыбаку

ИНФОРМАЦИОННЫЙ БЮЛЛЕТЕНЬ №1

1 ОБЩАЯ ИНФОРМАЦИЯ.

1.1. Организаторы:

- Министерство физической культуры и спорта Краснодарского края;
- Администрация муниципального образования Кавказский район;
- Федерация спортивного ориентирования Краснодарского края;
- Управление образования администрации МО Кавказский район;
- Отдел по физической культуре и спорту администрации МО Кавказский район
- Муниципальное автономное образовательное учреждение дополнительного образования центр внешкольной работы города Кропоткин МО Кавказский район.

1.2. Время и место проведения соревнований.

Соревнования проводятся с **14 по 17 апреля 2022 года** в окрестностях города Кропоткин, Кавказский район, Краснодарский край.

Центр соревнований: «**Стрелковый стенд**». Смотри схему (1 км от города Кропоткин остановка «Элеватор», автобус «Кропоткин-Казанская».



1.3. Программа соревнований.

- | | |
|-----------|--|
| 14 апреля | заезд команд; комиссия по допуску с 17.00 до 18.30 |
| 15 апреля | комиссия по допуску с 10.00 до 11.00 (центр соревнований) |
| 12.00 | старт соревнований в дисциплине кросс-спринт (25)
Место старта: центр соревнований «Стрелковый стенд». |
| 18.00 | Открытие соревнований, награждение победителей и призеров 1 дня соревнований |
| 16 апреля | |
| 12.00 | старт соревнований в дисциплине кросс-классика (30-60).
Место старта: ст. Кавказская, «Монастырский источник». |
| 17 апреля | |
| 11.00 | старт соревнований в дисциплине кросс-эстафета 3 чел.
Место старта: центр соревнований «Стрелковый стенд». |
| 14.00 | награждение победителей и призеров 2 и 3 дней соревнований, отъезд команд |

1.4. Участники соревнований.

К участию в чемпионате и первенстве Краснодарского края по спортивному ориентированию допускаются спортсмены и команды муниципальных образований Краснодарского края по возрастным группам:

МЖ – 11 (2011-2012 г.р.)

МЖ – 12 (2010 г.р.)

МЖ – 14 (2008-2009 г.р.)

МЖ – 16 (2006-2007 г.р.)

МЖ – 18 (2004-2005 г.р.)

Мужчины, Женщины (2003 г.р. и старше)

Участники выступают в своих возрастных группах СТРОГО согласно году рождения!

2013 год рождения и младше к соревнованиям не допускается! Открытых групп не планируется!

Состав команд неограничен, представитель, тренер.

К участию **15 и 16 апреля** в соревнованиях федерации спортивного ориентирования Краснодарского края по спортивному ориентированию допускаются спортсмены по возрастным группам: МЖ-40, МЖ-50, МЖ-60.

17 апреля – кросс-эстафета 3 чел., спортсмены ветеранских групп самостоятельно формируют свои эстафетные команды. Планируется одна мужская группа – Ветераны М и одна женская группа – Ветераны Ж

1.5. Заявка.

Заявки на участие в соревнованиях должны поступить к организаторам **до 11 апреля 2022 года (23.55)** на сайте: <http://orgeo.ru/event/21402>

При отсутствии или несвоевременной подаче предварительной заявки, участие не гарантируется.

Именные заявки на участие в соревнованиях, заверенные врачом, медицинским учреждением, руководителем муниципального органа управления в области физической культуры и спорта Краснодарского края представляются в мандатную комиссию в день приезда на соревнования.

На каждого участника соревнований в мандатную комиссию представляются:

- Паспорт или свидетельство о рождении (возможна светокопия документа).

- Документ, подтверждающий спортивный разряд (зачетную классификационную книжку или приказ о присвоении разряда).

- Страховой полис обязательного медицинского страхования.

- Справка из медицинского учреждения о допуске участника к соревнованиям, если в заявке отсутствует печать врача.

- **Договор о страховании от несчастного случая (оригинал).**

Участник, не прошедший мандатную комиссию и не подтвердивший свое участие до окончания ее работы, не может быть допущен к соревнованиям.

Дополнительная информация в Интернете: <http://www.o-kuban.ru>

1.6. Финансовые условия.

Расходы по организации и проведению соревнований, согласно положению о краевых соревнованиях по спортивному ориентированию на 2022 год, несет Федерация спортивного ориентирования Краснодарского края за счет привлеченных средств.

Расходы по участию в соревнованиях (проезд, суточные, питание, проживание, страховка) несут командирующие организации.

Заявочный взнос за участие, согласно решения Общего Собрания от 18 декабря 2021 года Федерации спортивного ориентирования Краснодарского края, для групп: МЖ 11-18, 60 – 300 рублей в день, для групп: Мужчины, Женщины, МЖ-35-55 – 450 рублей в день.

Аренда средств электронной отметки SFR-system: 100 рублей за все дни соревнований.

1.7. Размещение и проезд до старта.

Размещение участников в полевых условиях (центр соревнований).

Варианты проживания в гостиницах:

1) **Гостиница «Олимп»** город Кропоткин, ул. Авиационная, 96.

Стоимость размещения 450р в сутки с человека.

Менеджер по размещению Богомолов Александр Александрович

8-918-974-01-08

2) **Гостиница «Гольфстрим»** город Кропоткин, ул. Дугинец,10.

Стоимость проживания 600 руб. в сутки с человека.

Менеджер по размещению Савенкова Елена Александровна 8-909-445-55-21

hotel-golfstrim.ru

3) **Гостиница «Кавказ»** город Кропоткин, ул. Красная, 144.

Стоимость проживания от 550 руб. в сутки с человека. 89186911777

4) **Отель «НОЙ»** город Кропоткин, ул. Шоссейная, д.55.

Стоимость проживания от 1500 руб. в сутки с человека. 8-989-276-03-55

5) **Отель «Европа»** город Кропоткин, ул. Базарная, д.50.

Стоимость проживания с питанием 1200 руб. в сутки с человека. 8-938-413-75-10

Матяско Ирина Михайловна. Возможна отдельно доставка питания!

Размещение в гостиницах можно найти в интернете: <http://www.komandirovka.ru/hotels/kropotkin/>,

по предварительной договорённости возможно размещение в гостиницах г. Кропоткина.

1.8. Транспортное обслуживание во время соревнований.

16 апреля 2022 года от центра соревнований будет организован подвоз участников на заказном транспорте к месту проведения соревнований: Станица Кавказская, Монастырский лес.

Заявка на транспорт принимается **до 12 апреля** по телефону 8-918-029-08-26 Ольга Васильевна Микеладзе. Стоимость проезда в обе стороны 120 рублей.

По городу работает Яндекс такси. Заказ авто через приложение или по телефону +7 (861) 20-500-20

Стоимость поездки по городу от 49 рублей

1.9. Варианты проезда до Кропоткина.

Город Кропоткин находится в 150 км от Краснодара.

Время в пути от Краснодара 2,5 часа. Стоимость проезда на автобусе от 500 руб.

Расписание автобусов от Краснодар АВ на сайте:

<http://www.kpas.ru/>

Расписание ж/д транспорта можно найти на сайте: tutu.ru

Личным автотранспортом, согласно схеме проезда.

2. Предварительная спортивно-техническая информация.

Карты и местность:

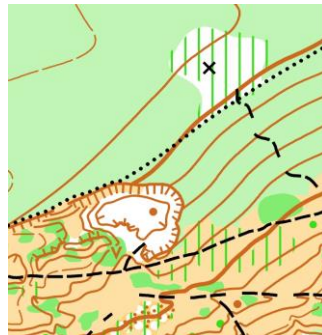
1 день соревнований, кросс-спринт 25.

Масштаб карты 1:5000, сплошные горизонталы проведены через 2,5 метра.

Автор карты: Попов Д.В. (Сочи) – апрель 2015 года. Инспекция: Дьячков В.В. (Тамбов), март 2022 года.

Местность: склон, насыщенный мелкими формами, микрообъектами, разными видами растительности. Открытых пространств 80-90%.

Образцы карты:



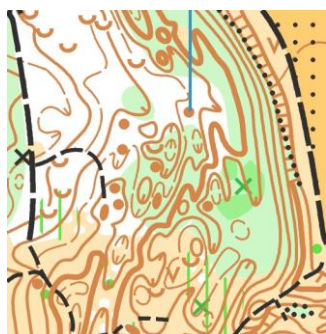
2 день соревнований, кросс-классика (30-60).

Масштаб карты 1:7500, сплошные горизонтали проведены через 5 метров.

Автор карты: Замота М.М. (Краснодар) – февраль 2015-2018 годов. Инспекция: Дьячков В.В. (Тамбов), март 2022 года.

Местность: склон к реке Кубань, с большим количеством оползневого рельефа, представленного буграми, ямами, выступами и тд. Лес лиственный, проходимость от хорошей до плохой. Дорожная сеть развита плохо. Имеются небольшие участки открытых и полуоткрытых пространств. В карте и на местности имеется засеянное поле, запрещенное для бега и указанное в карте соответствующим знаком!

Образцы карты:



3 день соревнований, кросс-эстафета 3 чел.

Местность аналогична 1 дню соревнований

3. Система отметки.

Для контроля и проверки порядка прохождения КП на всех дистанциях будет использоваться система электронной отметки SFR-system. Чипы можно приобрести при прохождении мандатной комиссии (стоимость чипа 700р.) или взять в аренду (100 руб. за все дни соревнований).

Схема проезда:

