



Чемпионат и Первенство МО Ейский район по спортивному ориентированию на дистанциях

«Кросс-классика» (0830021811Я), «Кросс-спринт» (0830011811Я)

Командный Кубок посвященный памяти главы Ейского района А.Н. Белан

11-12 сентября 2021, ст. Должанская б/о «Мечта»

ИНФОРМАЦИОННЫЙ БЮЛЛЕТЕНЬ №1

1. ОРГАНИЗАТОРЫ СОРЕВНОВАНИЙ

Общее руководство проведением соревнований осуществляет:

- Отдел по физической культуре и спорту администрации МО Ейский район;
- Администрация Должанского сельского поселения МО Ейский район;

Непосредственное проведение соревнований возлагается на **Оргкомитет соревнований:**

- Филиал федерации спортивного ориентирования Краснодарского края в городе Ейске и Ейском районе;
- Общественная организация КСО «БеговуХА»;
- Судейскую коллегию (Приложение №1).

2. СРОКИ И МЕСТО ПРОВЕДЕНИЯ

- Соревнования проводятся **11-12 сентября 2021 года** (выходные);
- Центр соревнований расположен в ст. Должанской Ейского района, на территории б/о «Мечта» (берег Азовского моря).

3. ПРОГРАММА СОРЕВНОВАНИЙ

11 сентября 2021 года

- 10.00 - 13.00 регистрация участников соревнований (работа комиссии по допуску);
- 13.00 - 13.20 совещание ГСК с представителями команд;
- 14.00 - 16.00 интервальный старт (открытый) в дисциплине «Кросс-Классика» (0830021811Я);
- 20.00 открытие соревнований, награждение победителей и призеров 1-го дня;
- 21.00 старт на дистанции «Кросс-Спринт-Общий старт» (0830091811Я).

12 сентября 2021 года

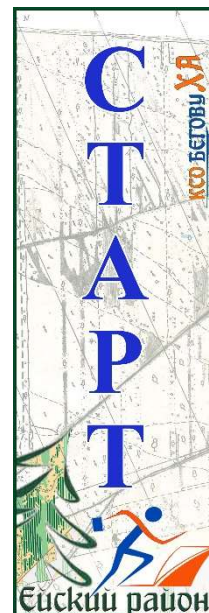
- 09.00 интервальный старт на дистанции Кросс-спринт (0830011811Я);
- 13.30 награждение победителей и призеров, закрытие соревнований;
- 14.00 отъезд участников.

Возможны изменения в программе.

4. УЧАСТНИКИ СОРЕВНОВАНИЙ

К участию в соревнованиях допускаются спортсмены возрастных групп:

- | | | |
|--|----------------|-------|
| ✓ все желающие, новички, дети с родителями (тренерами)
(не соревновательная группа) | 2018-1941 г.р. | OPEN |
| ✓ мальчики, девочки (до 11 лет) | 2012-2011 г.р. | МЖ 10 |
| ✓ мальчики, девочки (до 13 лет) | 2010-2009 г.р. | МЖ 12 |
| ✓ мальчики, девочки (до 15 лет) | 2008-2007 г.р. | МЖ 14 |
| ✓ юноши, девушки (до 17 лет) | 2006-2005 г.р. | МЖ 16 |
| ✓ юноши, девушки (до 19 лет) | 2004-2003 г.р. | МЖ 18 |



- | | | |
|--|--------------------|-------|
| ✓ мужчины, женщины (19 лет и старше) | 2002 г.р. и старше | МЖ 21 |
| ✓ мужчины, женщины (35 лет и старше) | 1986 г.р. и старше | МЖ 35 |
| ✓ мужчины, женщины (45 лет и старше) | 1976 г.р. и старше | МЖ 45 |
| ✓ мужчины, женщины (55 лет и старше) | 1966 г.р. и старше | МЖ 55 |
| ✓ мужчины, женщины (65 лет и старше) | 1956 г.р. и старше | МЖ 65 |

Участники выступают в своих возрастных группах СТРОГО согласно году рождения!

5. ЗАЯВКА

Предварительные заявки для участия в соревнованиях принимаются в **онлайн системе на веб-сайте orggeo.ru до 10 сентября 2021г. 17:00 часов.**

Ответственный за обработку заявок - Зуб Павел Александрович 8 (918) 286-79-55.

При отсутствии или несвоевременной подаче предварительной заявки, участие в соревнованиях не гарантируется.

В день приезда в комиссию по допуску участники предоставляют и сдают документы в соответствии с утвержденным Положением о проведении соревнований (пункт 11).

Именная заявка для участников групп МЖ –10, 12, 14, 16, 18 см. Приложение №2

Участник, не прошедший комиссию по допуску и не подтвердивший свое участие до окончания ее работы, не может быть допущен к соревнованиям.

6. ФИНАНСОВЫЕ УСЛОВИЯ

Расходы для обеспечения проведения соревнований: подготовка спортивных карт, подготовка дистанций, предоставление цветных карт каждому участнику, изготовление нагрудных номеров участников, обустройство мест старта-финиша соревнований, обработка информации результатов прохождения, информационная поддержка, оплата судей, канцелярские расходы, приобретение наградной атрибутики – осуществляются в лице общественной организации КСО «БеговухА». Для достижения уставных целей за выполнение вышеуказанных услуг, участники самостоятельно оплачивают их стоимость Исполнителю, размер которой указан в «Заявочном взносе». Расходы по участию в соревнованиях (проезд, суточные в пути, питание, проживание, страховка) – за счет средств командующих организаций или участников соревнований.

Заявочный взнос за участие в соревнованиях, согласно решению Филиала ФСО КК в городе Ейске и Ейском районе, для групп:

МЖ10-18, 55 – 100 рублей в день;

МЖ21-45 – 150 рублей в день;

OPEN – 50 рублей в день;

МЖ65 участвует бесплатно.

Аренда средств электронной отметки: 30 рублей в день.

Система электронной отметки SFR-system.

7. РАЗМЕЩЕНИЕ УЧАСТНИКОВ

Размещение участников и центр соревнований расположен в ст. Должанской Ейского района, на территории б/о «Мечта» (берег Азовского моря).



Для размещения в полевом лагере спортсменам иметь с собой палатки, стоимость за сутки расположения двухместной палатки на территории б/о «Мечта» – 200 рублей, разрешено



приготовление пищи на костре. Участникам иметь при себе продукты питания, запас питьевой воды на все дни соревнований, посуду, костровые принадлежности.

Стоимость за сутки проживания в домиках 2-х, 3-х, 5-ти местных составляет 200 рублей с человека. В центре соревнований имеется душ, туалет, тех. вода.

По вопросам бронирования, условиям размещения и стоимости проживания звонить по тел.: **8 (918) 948-98-52** Недоноско Ольга Владимировна.

Дополнительные варианты размещения предоставлены на сайте <https://na-azov.ru/>: б/о «Казачий берег» тел.: **8 (918) 320-66-77**

8. ВАРИАНТЫ ПРОЕЗДА ДО ст. ДОЛЖАНСКОЙ

Маршрутное такси:

- Краснодар - Ейск (250 км), тел. (8 918) 977-90-05
- Ростов на Дону – Ейск (184 км) тел. (8 928) 215-26-17

Автобус:

- до Ейска, далее автобусом до ст. Должанской (40 км), интервал движения 1 час 30 минут – 2 часа, тел. автовокзала (8 6132) 4-35-00.

Поезд, электричка:

- до станции Староминская-Тимашевск, тел. ЖД вокзала (8 6153) 5-12-20, далее маршрутное такси до автовокзала Староминская, автобус до ст. Должанской (100 км), тел. автовокзала (8 6153) 5-88-31.
- до станции Староминская-Тимашевск, далее электричка до Ейска.

9. ПРЕДВАРИТЕЛЬНАЯ СПОРТИВНО-ТЕХНИЧЕСКАЯ ИНФОРМАЦИЯ.

9.1 МЕСТНОСТЬ:

Коса Долгая расположена в ст. Должанской, Ейского района, Краснодарского края. Лес древесных пород, преимущественно кустарники. Почва – ракушечник.

ВНИМАНИЕ!!!: После погодной стихии, прошедшей в 2014 году, лиственные и хвойные деревья (тополь, сосна) полностью погибли, высохли – сухостой, поваленные деревья.

Полигон соревнований граничит: с севера – Таганрогский залив, с юга – плавни, с востока – станица Должанская, с запада Азовское море.

Бегу мешают – высокая трава, поваленные деревья, в отдельных местах глубокая пахота.

Участки с ОПАСНЫМИ местами будут оговорены в информационном бюллетене №2.

9.2 КАРТЫ:

Корректировка карты выполнена в августе 2021 года.

Масштабы карт 1:10000; 1:7500; для групп МЖ-10, МЖ-12 масштабом 1:5000.

Горизонты рельефа проведены через 1 метр.

Карты цветные, напечатаны на лазерном принтере, формат А-4, А-5.

Фрагменты карт:

11 сентября 2021 года (1-й день)



12 сентября 2021 года (2-й день)



Параметры дистанции будут опубликованы в Информационном бюллетене №2 в день соревнований



11. ВАЖНАЯ ИНФОРМАЦИЯ

Соревнования проводятся согласно регламенту по организации и проведению официальных спортивных мероприятий в условиях сохранения риска распространения COVID-19. Всем участникам соревнований находиться в общественном транспорте и центре соревнований в индивидуальных средствах защиты – масках. С целью соблюдения социальной дистанции и недопущения одномоментного большого количества участников, старты спортсменов всех групп будут значительно разнесены по времени. Во время соревнований маски можно снять. Представителям команд иметь при себе необходимый запас масок и антисептиков.

Дополнительная техническая информация будет размещена в день соревнований в Информационном бюллетене №2.

Контактные телефоны:

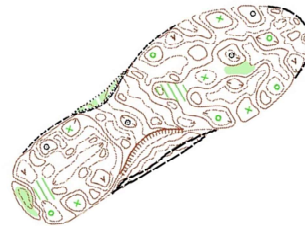
8 (918) 183-86-12 - Зинченко Пётр Федорович;

8 (918) 029-30-50 - Зуб Николай Александрович;

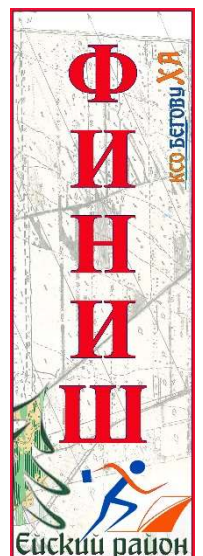
8 (928) 416-05-57 - Карасёва Ольга Вячеславовна.

Оргкомитет соревнований

Берег Азовского моря



Берег Таганрогского залива



СПРАВКА О СОСТАВЕ СУДЕЙСКОЙ КОЛЛЕГИИ

**Чемпионата и Первенства МО Ейский район
по спортивному ориентированию на дистанциях
«Кросс-классика» (0830021811Я), «Кросс-спринт» (0830011811Я)
Командный Кубок посвященный памяти главы Ейского района А.Н. Белан**

11-12 сентября 2021 года

ст. Должанская

№	Должность в составе СКС	Фамилия имя отчество	Квалификационная категория
1	Главный судья соревнований	Зинченко Петр Федорович	СС2К
2	Первый заместитель главного судьи	Зуб Николай Александрович	СС2К
3	Заместитель Главного судьи по СТО	Гришин Сергей Владимирович	СС3К
4	Главный секретарь соревнований	Зуб Павел Александрович	СС2К
5	Старший судья трассы	Киреев Андрей Александрович	СС3К
6	Старший судья старта	Карасёва Ольга Вячеславовна	СС2К
7	Судья старта	Недоноско Максим Васильевич	б/к
8	Судья старта	Ледергаус Татьяна Владимировна	б/к
9	Старший судья финиша	Недоноско Ольга Владимировна	СС3К
10	Судья финиша	Гришина Елена Юрьевна	СС3К
11	Судья финиша	Зуб Виолетта Николаевна	б/к
12	Старший судья при участниках	Евдокимов Алексей Дмитриевич	СС3К
13	Судья при участниках	Авдеева Анна Андреевна	б/к
14	Судья при участниках	Черкашина Елена Петровна	б/к
15	Судья-секретарь	Пономарев Максим Александрович	СС2К

