

Информационный бюллетень

об открытых соревнованиях по спортивному ориентированию на первенство МО «Тахтамукайский район».

Время и место проведения: Соревнования проводятся 8 декабря 2019 г. в районе Церкви ст. Убинская Северского района. Начало старта в 12 часов.

Программа: Заезд и регистрация участников- 10.30 – 11.30

Начало старта на дистанциях заданного направления(старт интервальный, через 1 минуту) - 12.00

Награждение – 14.30

Участники: Соревнования проводятся по группам МЖ – 12, 14, 16, 21, 40, 50, 60. Для несовершеннолетних участников- обязателен медицинский допуск врача. Для групп МЖ-12- обязателен заряженный мобильный телефон.

Местность: Первая щель, с восточной стороны реки Убин, сильнопересечённая, до 70 м на склоне, проходимость от хорошей до плохой, для детских групп проходимость в основном хорошая. Дорожная сеть развита хорошо. На склонах имеются выходы камней.

Карта: Масштаб 1:7500, сечение рельефа- 5 м, формат А-4, отпечатана на лазерном принтере, подготовлена В. Сувориным в 2017- ноябре 2019 г. Легенды впечатаны в карты и выдаются отдельно.

Порядок старта: Старт интервальный, через 1 минуту согласно стартовому протоколу, между стартом и финишем -350 м, от последнего КП до финиша маркировка-50 м, от старта до начала ориентирования-50 м по маркировке, контрольное время-1 час 30 мин., отметка: система SFR-систем. Начало старта в 12.00.

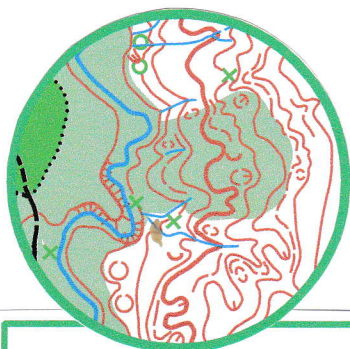
Район ограничений: с Запада- река Убин и ст. Убинская, с Востока и Севера район ограничен большими непроходимыми вырубками, с Юга –ст. Убинская и бетонная дорога на гору Собер-Баш.

Финансирование: соревнования проводятся за счёт командующих организаций или безвозмездной помощи участников, которая расходуется на подготовку карт и дистанций, распечатку карт, аренду оборудования, канцелярские товары, транспортные услуги, оплату судей. Награждение за счёт Комитета по ФК и спорта МО «Тахтамукайский район». Оплата составляет для групп МЖ-12, 14, 16, 60- 200 руб. с человека, для групп МЖ-21, 40, 50- 250 руб. с чел. в день. Аренда чипа- 30 руб.

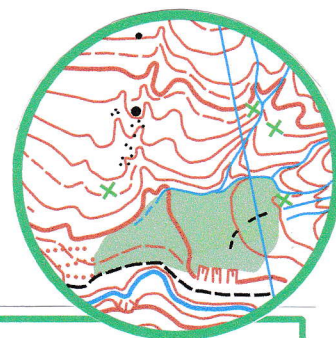
Награждение: Участники, занявшие 1-3 места в каждой возрастной группе награждаются медалями и грамотами Комитета по физической культуре и спорта МО «Тахтамукайский район».

Предварительные параметры дистанций:

Группа	Длина(км)	Кол-во КП		Набор высоты(м)
М-21	5,0	16		220
М-40	4,2	15		180
М-50, Ж-40, Ж-21	3,4	13		150
М-14, Ж-16	2,0	9		60
М-12, Ж-14, Ж-60	1,4	7		35
Ж-12	1,1	6		25
М-60, Ж-50, М-16	2,2	11		95



Фрагменты карт:



ст. Убинская

