

ИНФОРМАЦИОННЫЙ БЮЛЛЕТЕНЬ

об открытом первенстве Азовского сельского поселения Северского района
по спортивному ориентированию «Зимние Забавы-2019».

13 января 2019 г.

Ст.Убинская, т/б»Поляна Убинская»

Местность: сильнопересечённая, до 100 м на склоне, проходимость в основном хорошая до средней. На склонах и в промоинах локальные россыпи камней, имеются мелкие формы рельефа на склонах. Дорожная сеть развита средне.

Карта: Масштаб 1:7500, сечение рельефа-5 м, А-4, герметизирована, подготовлена В.Сувориным в 2017-18 г.

Участники и программа: в соревнованиях принимают участие спортсмены по группам МЖ-12,14,16,60-кросс- выбор. Последний пункт для этих групп обязателен КП-60 . Старт отдельный.

МЖ-18, 21, 30, 40,50- комбинированная дистанция(выбор + зад.направление), разыгрывается абсолютное первенство для этих групп, старт отдельный. Карта двухсторонняя. Сначала участники преодолевают –выбор. Последний КП на выборе для этих групп обязателен КП-40. Далее переворачивают карты: КП-40 выбора является местом старта заданного направления. Дистанция заданного направления для всех мужских и соответственно женских групп одинаковая.

Место старта для всех участников является началом ориентирования.

Между стартом и финишем-100 м.

Напоминаем, что на дистанциях «Зимние забавы» контрольные пункты, расставленные по дистанции имеют семь цветов радуги: Красный, Оранжевый, Жёлтый, Зелёный, Голубой, Синий, Фиолетовый. Где стоит пункт определённого цвета-на карте не отмечено. Будьте внимательны!

Регистрация участников-10.30-11.30, начало старта-12.00, награждение-14.30.

Параметры дистанций:

Группа	Количество КП	Группа	Количество КП
М-12	6	Ж-12	5
М-14	9	Ж-14	8
М-16	14	Ж-16	9
М-60	11	Ж-60	8

Всего на карте –17 КП.

Группа	Выбор(КП)	Оптимальный путь(км)	Заданное направление(км)	Количество КП
М-18	12	3,5	1,6	4
М-21	13	3,9	1,6	4
М-30	12	3.5	1.6	4
М-40	11	3,0	1,6	4
М-50	10	2.7	1.6	4
Ж-18	10	2,5	1,4	3
Ж-21	11	3,0	1,4	3
Ж-30	10	2,5	1,4	3
Ж-40	8	2,1	1,4	3
Ж-50	7	1,5	1,4	3

Всего на карте по выбору – 13 КП.

С последнего КП до финиша-маркировка-50 м.

Отметка: система SFR-систем.

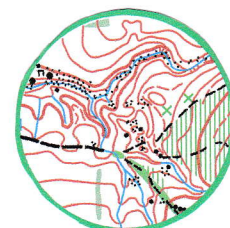
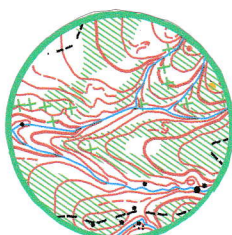
Контрольное время-1,5 часа.

Район ограничений и аварийный азимут: Север-ст.Убинская, Юг – т/б»Дубрава», Запад – гравийная дорога и река Убин, Восток- крутой склон горы. АА-270.

Награждение: участники награждаются дипломами и памятными сувенирами организаторов соревнований. При количестве участников кросс-выбора в группе до 15 чел.-за 1-3 места- дипломами и призами, от16 до 30 чел. в группе 1-3 места-дипломами и призами, 4-6 места-призами. В группе более 30 чел.-1-3 места дипломами и призами, 4-8 места-призами. Участники комбинированной дистанции разыгрывают абсолютное первенство и награждаются аналогично.

Финансирование: соревнования проводятся за счёт командующих организаций или безвозмездной помощи участников , которая расходуется на подготовку карт и дистанций, распечатку карт, аренду оборудования, канцелярские товары, транспортные услуги, оплату судьям, награждение участников. Оплата составляет для групп МЖ-12,14,16,60- 200 руб. с человека, групп МЖ-18,21,30,40,50- 250 руб. с человека. Аренда чипа-30 руб.

Фрагменты карты:



Всем удачи !