

ИНФОРМАЦИОННЫЙ БЮЛЛЕТЕНЬ

24 июня 2018 г.

Ст.Убинская, Первая щель

Местность: сильнопересечённая, до 100 м на склоне, проходимость в основном хорошая до средней. На склонах и в промоинах локальные россыпи камней, имеются мелкие формы рельефа на склонах. Дорожная сеть развита средне.

Карта: Масштаб 1:7500, сечение рельефа-5 м, А-4, герметизирована, подготовлена В.Сувориным в 2017-18 г.

Место сбора: от церкви ст.Убинская по улице налево, 200 м до реки. Старт с 10 до 11.00.

Дистанции: 3 дистанции от 2 до 4,8 км



1 июля 2018 г.

г.Горячий Ключ, Курортный бугор

Местность: сильнопересечённая, до 100 м на склоне, проходимость в основном хорошая, до средней. Имеются скалы и скальные выходы, склоны местами крутые. Дорожная сеть развита хорошо.

Карта: Масштаб 1:7500, сечение рельефа-5 м, А-4, герметизирована, подготовлена В.Сувориным в 2017 г.

Место сбора: начало ул.Курортная(верх улицы). Старт с 10 до 11.00

Дистанции: 3 дистанции от 2 до 4,5 км



7 июля 2018 г.

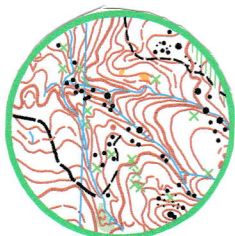
Ст.Убинская, склон горы «Высота 431»

Местность: сильнопересечённая, до 120 м на карте, проходимость в основном хорошая, склон рассечён многочисленными оврагами глубиной 15-25 м, по склону раскиданы камни. Дорожная сеть развита слабо.

Карта: Масштаб 1:75000, сечение рельефа -5 м, А-4, герметизирована, подготовлена В.Сувориным в 2017 г.

Место сбора: ст.Убинская, по дороге на гору Собер-Баш (от начала дороги-1,5 км). Старт с 10 до 11.00.

Дистанции: 3 дистанции от 2 до 5 км.



8 июля 2018 г.

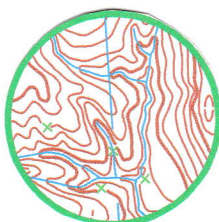
Ст.Убинская, Междуречье.

Местность: расположена между реками Убин и Малый Убин. Две ландшафтные зоны: пойма реки Убин с проходимостью от хорошей до плохой, хребет горы, высотой до 75 м, изрезанный оврагами, проходимость от хорошей до средней. Дорожная сеть развита средне.

Карта: Масштаб 1 : 75000, сечение рельефа-5 м, А-4, герметизирована, подготовлена В.Сувориным в 2017-18 г.

Место сбора: ст.Убинская, от гостиницы Николино по дороге на т/б «Дубрава»-2,5 км.
Старт: с 9 до 10.00.

Дистанции: 3 дистанции от 2 до 4,5 км.



15 июля 2018 г.

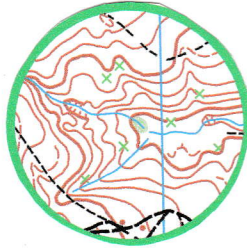
г.Горячий Ключ, Новое Заречье.

Местность: сильнопересечённая, до 100 м на склоне, изрезана оврагами. Проходимость в основном хорошая. Дорожная сеть развита хорошо.

Карта: Масштаб 1:75000, сечение рельефа-5 м, А-4, герметизирована, подготовлена В.Сувориным в 2017 г.

Место сбора: Южная окраина посёлка Новое Заречье. Старт с 10 до 11 часов.

Дистанции: 3 дистанции от 2 до 5 км.



Заявки и справки по телефону: 8-929-83-83-959 не позднее 1 дня до начала каждого старта.

Тренируйтесь с оптимизмом !