



**ВСЕРОССИЙСКИЕ СОРЕВНОВАНИЯ
ПО СПОРТИВНОМУ ОРИЕНТИРОВАНИЮ
«ЧЕРНОЕ МОРЕ-2018»**

Соревнования среди команд учреждений дополнительного образования детей
(спортивных школ). Личные соревнования.

Краснодарский край, город-курорт Геленджик, 21 марта - 26 марта 2018 г.

Информационный бюллетень №2

1. ОБЩАЯ ИНФОРМАЦИЯ.

1.1 Организаторы:

- Министерство спорта Российской Федерации
- Федерация спортивного ориентирования России
- Министерство по физической культуре и спорту Краснодарского края
- Федерация спортивного ориентирования Краснодарского края
- Управление по физической культуре и спорту администрации муниципального образования город-курорт Геленджик
- Клуб спортивного ориентирования «Черное море».

1.2 Место и время проведения соревнований:

Соревнования проводятся с 21 марта по 26 марта 2018 года в городе-курорте Геленджик, Краснодарский край.

Центр соревнований:

Пансионат «Радуга»,
Краснодарский край, г. Геленджик,
ул. Первомайская, д. 8
тел./факс 8 (86141) 2-15-71

Сайт: www.radugasea.ru

E-mail radugagel@yandex.ru



«Черное море-2017», г-к Геленджик, март 2017г.

1.3 Участники соревнований:

В всероссийских спортивных соревнованиях участвуют сильнейшие спортсмены субъектов Российской Федерации согласно Положению о соревнованиях: <https://rufso.ru/wp-content/uploads/2017/12/Положение-Минспорт-Спортивное-ориентирование-2018.pdf>(стр.39).

К участию в личных видах программы всероссийских спортивных соревнований допускаются спортсмены по группам:

- мужчины и женщины 1997 г.р. и старше.
- юниоры, юниорки (до 21 года) 1998 – 1999 годов рождения;
- юноши, девушки (до 19 лет) 2000 – 2001 годов рождения;
- юноши, девушки (до 17 лет) 2002 – 2003 годов рождения;
- юноши, девушки (до 15 лет) 2004 – 2006 годов рождения;
- мальчики, девочки (до 13 лет) 2006 – 2007 годов рождения – ВС среди учащихся.

К участию в личных видах программы открытого Первенства города-курорта Геленджик «Черное море-2018» допускаются спортсмены по группам:

МЖ-10, 12, 21К, 35, 45, 55, 65, 70, 75, 80, OPEN.

1.4 Программа соревнований:

| | | | |
|-------------|--|---------------------------------|-------------|
| 16-20 марта | участие в Кубке России и Всероссийских соревнованиях в г. Сочи | | |
| 21 марта | заезд участников соревнований, работа комиссии по допуску с 11.00 до 14.00 и с 15.00 до 18.00 в центре соревнований, официальная тренировка с 10.00 до 16.00 | | |
| 22 марта | кросс - классика (35/35 мин.) | <i>Возрождение, Мягкая щель</i> | 0830021811Я |
| 23 марта | кросс - лонг - общий старт (70/60 мин.) | <i>Широкая щель</i> | 0830111811Я |
| 24 марта | кросс - лонг (75/60 мин.) | <i>Адербиевка</i> | 0830031811Я |
| 25 марта | кросс - многодневный (50/45 мин.) | <i>Широкая щель</i> | 0830051811Я |
| 26 марта | день отдыха | | |
| 27 марта | тренировочный полигон <i>Возрождение, Мягкая щель, справа</i> | | |
| 28 марта | тренировочный полигон <i>Адербиевка, Эриванская щель</i> | | |
| 29 марта | тренировочный полигон <i>Адербиевка, Бездонное озеро</i> | | |
| 30 марта | тренировочный полигон <i>Широкая щель, справа перед поселком</i> | | |
| 31 марта | Открытый Чемпионат и первенство Геленджика (классика) Адербиевка | | |
| 1 апреля | Открытый Чемпионат и первенство Геленджика (эстафета-2 чел.) Адербиевка | | |

1.5 Финансовые условия участия в соревнованиях:

Расходы по участию в соревнованиях (проезд, питание, проживание, спортивное обслуживание, заявочный взнос) несут командирующие организации. Согласно решения Президиума Федерации спортивного ориентирования России от 21 декабря 2017 г. размер заявочных взносов всероссийских соревнований оплачивается полностью за все дни соревнований:

МЖ Элита – 1800 рублей (заявка до 11 марта).

МЖ 14, 16, 18, 20 - 1400 рублей (заявка до 11 марта).

Заявочный взнос за участие в открытом первенстве г. Геленджик «Черное море-2018»:

| | до 1 февраля | до 11 марта | после 12 марта |
|-------------------------|-----------------|-----------------|-----------------|
| МЖ 21К, 35, 45, 55 | 300 руб. в день | 350 руб. в день | 450 руб. в день |
| МЖ 10, 12, 65, 70, OPEN | 200 руб. в день | 250 руб. в день | 300 руб. в день |
| МЖ 75, 80 | бесплатно | бесплатно | 250 руб. в день |

Стоимость аренды ЧИПа – за один день – 30 руб.

Система электронной отметки SFR-system.

Для получения отчетных документов за целевой заявочный взнос производится оплата путем перечисления денежных средств на расчетный счет организаторов:

В графе назначения платежа (дословно): «Целевой заявочный взнос на участие в соревнованиях (название команды), НДС не облагается». Оплату по перечислению необходимо произвести до 10 марта 2018 года.

Реквизиты КСО «Черное море» для оплаты по перечислению:

Наименование получателя платежа: ООО «Черное море»

ИНН /КПП получателя платежа: 2304039405/230401001

ОГРН:1032335034357

Номер счета получателя платежа: 40703810130070101455

Наименование банка получателя платежа: ПАО Сбербанк СДО №8619/0424 Краснодарского отделения №8619

БИК: 040349602

Номер кор./сч. Банка: 30101810100000000602

КПП банка: 231043001

Расходы производятся по следующим статьям:

- подготовка спортивных карт-схем;
- изготовление номеров;
- типографские и канцелярские расходы;
- дополнительные услуги автотранспорта на соревнованиях;
- подготовка дистанций и мест соревнований;
- информационная поддержка соревнований;
- аренда оборудования;
- наградная атрибутика;
- медицинское обслуживание соревнований;
- охрана.

1.6 Заявки на участие:

Предварительные **онлайн** заявки на сайте: <http://orgeo.ru/event/5828> должны поступить к организаторам не позднее **14 марта** 2018 года.

По телефону заявки не принимаются!

Заявки на участие по форме (Приложение №2), подписанные руководителем органа исполнительной власти субъекта Российской Федерации в области физической культуры и спорта или региональной спортивной федерацией и врачом врачебно-физкультурного диспансера представляются в комиссию по допуску участников в 1 экземпляре в день приезда.

К заявке прилагаются следующие документы на каждого участника:

- паспорт гражданина РФ или свидетельство о рождении,
- целевая медицинская справка на данные соревнования, если в официальной заявке на данного спортсмена отсутствует допуск врача,
- зачетная классификационная книжка с подтверждением норм соответствующего спортивного разряда или спортивного звания за последние два года,
- страховой полис обязательного медицинского страхования;
- полис страхования жизни и здоровья от несчастных случаев (оригинал).

1.7 Награждение участников:

Спортсмены, занявшие 1-3 место в 1-3 день соревнований, награждаются грамотами и сувенирами.

Спортсмены, занявшие 1-3 место по сумме четырех дней соревнований (22, 23, 24 и 25 марта), награждаются кубками, грамотами, медалями, сувенирами и памятными призами.



1.8 Размещение участников:

Центр соревнований Пансионат «Радуга»,

Краснодарский край, г. Геленджик, ул. Первомайская, д. 8

тел./факс 8 (86141) 2-15-71 Сайт: www.radugasea.ru E-mail radugagel@yandex.ru

Тел. для бронирования: 8 (86141) 2-13-73.

Для участников соревнований предоставлены специальные цены на размещение.

Стоимость проживания с 3-х разовым питанием 1350 руб. в сутки с человека.

Стоимость проживания без питания 700 руб. в сутки с человека.

Количество мест ограничено!

1.9 Варианты проезда до Геленджика:

Самолет:

- до Геленджика;

- до Краснодара (180 км от Геленджика). От аэропорта на троллейбусе №7 или маршрутном такси доехать до автовокзала «Краснодар-1», далее автобусом на Геленджик (интервал движения 30 мин-1 час). Тел. автовокзала +7 (861) 262-42-71;

- до Анапы (90 км от Геленджика).

Поезд:

- до станции Новороссийск, далее автобусом до Геленджика (25 км) или до станции Туапсе.

1.10 Транспортное обслуживание во время соревнований:

Все дни соревнований будет организован подвоз участников на заказном транспорте к местам проведения соревнований. Стоимость проезда туда – обратно на одного человека 160 руб.

Заявка на транспорт принимается до 20 марта на blackseaok@mail.ru

В заявке необходимо указать: название команды, кол-во человек, какие дни, представитель.

2. Предварительная спортивно-техническая информация.

2.1 Местность:

Все дистанции будут проходить в лесных районах в пригороде города-курорта Геленджик.

Местность сильнопересеченная, горная. Ярко выраженный водно-эрозионный рельеф, склоны гор рассечены пологими и глубокими оврагами с крутыми, местами обрывистыми, склонами. В это время года практически во всех ручьях, промоинах течет вода. Имеются оползневые места, места с наличием микрорельефа и места горных гряд с каменными россыпями, скалами, камнями и останцами высотой до 5 метров. Почва глинистая, задернованная, после дождей скользкая. Лес лиственный, местами с подлеском, проходимость от хорошей до плохой. Открытых пространств 5-10%. Встречаются локальные заросли сассапарели (колючая лиана). Сеть дорог развита средне.

2.2 Карты:

Авторы карт: Дьячков Виктор (Тамбов), январь – март 2018г. Попов Дмитрий (Сочи), Трегубов Владимир (Геленджик) – 2017г. Скрипко Сергей (Томск), Яшпатов Геннадий (Марий-Эл), декабрь 2013г. Инспекция – март 2018г.

Предварительные масштабы карт:

для групп 10, 12, 21К, 45, 55, 65, 70, 75, 80, OPEN – М 1:7500, Н-5м.

для групп 14, 16, 18, 20, Элита, 35 – М 1:7500, М 1:10000, Н-5м.

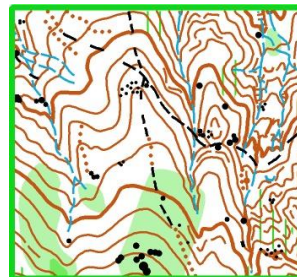
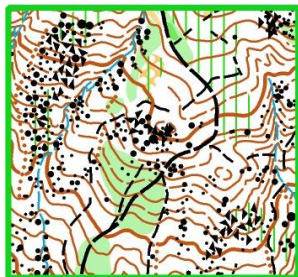
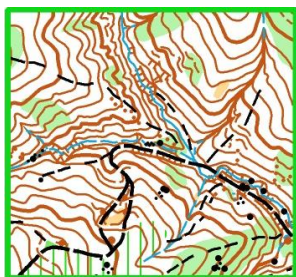
Печать типографская, офсетная. Формат карт А4. Карты всех групп герметизированы.

1 день - 22 марта, с. Возрождение (Мягкая щель)

Автор карты: Виктор Дьячков (Тамбов), декабрь 2013г., февраль 2018г.

Расстояние – 12 км. от центра соревнований.

Образцы карты:

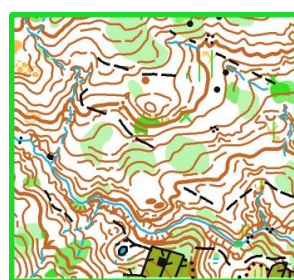
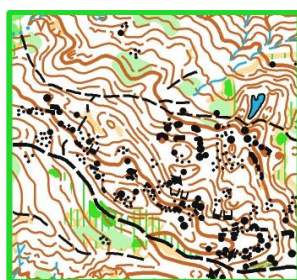
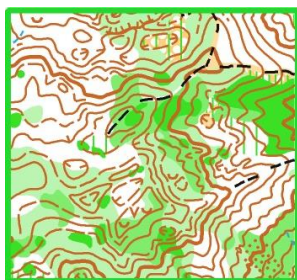


2 день - 23 марта, х. Широкая щель

Авторы карты: Сергей Скрипко (Томск), Геннадий Яшпатов (Нижний Новгород), 2014 г. Инспекция – март 2018г.

Расстояние – 11 км. от центра соревнований.

Образцы карты:

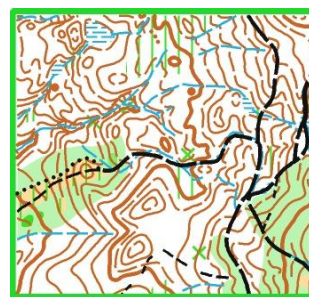
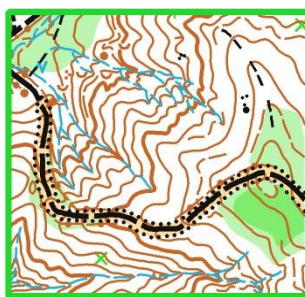
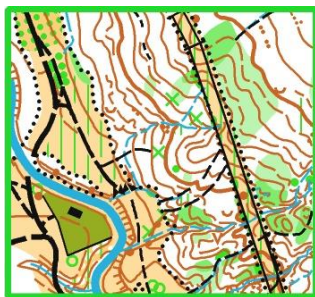


3 день - 24 марта, с. Азербиевка

Авторы карты: Виктор Дьячков (Тамбов), Владимир Трегубов (Геленджик), февраль 2017г. - 2018г.

Расстояние – 16 км. от центра соревнований.

Образцы карты:

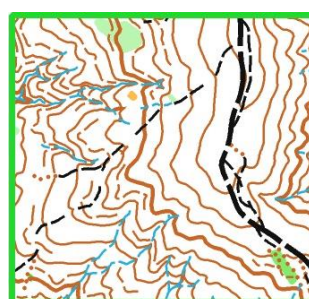
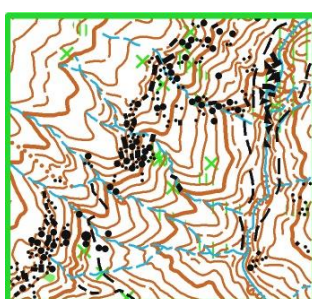
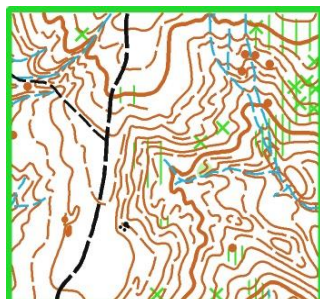


4 день - 25 марта, х. Широкая щель

Авторы карты: Виктор Дьячков (Тамбов), Дмитрий Попов (Сочи), февраль 2017г. - 2018г.

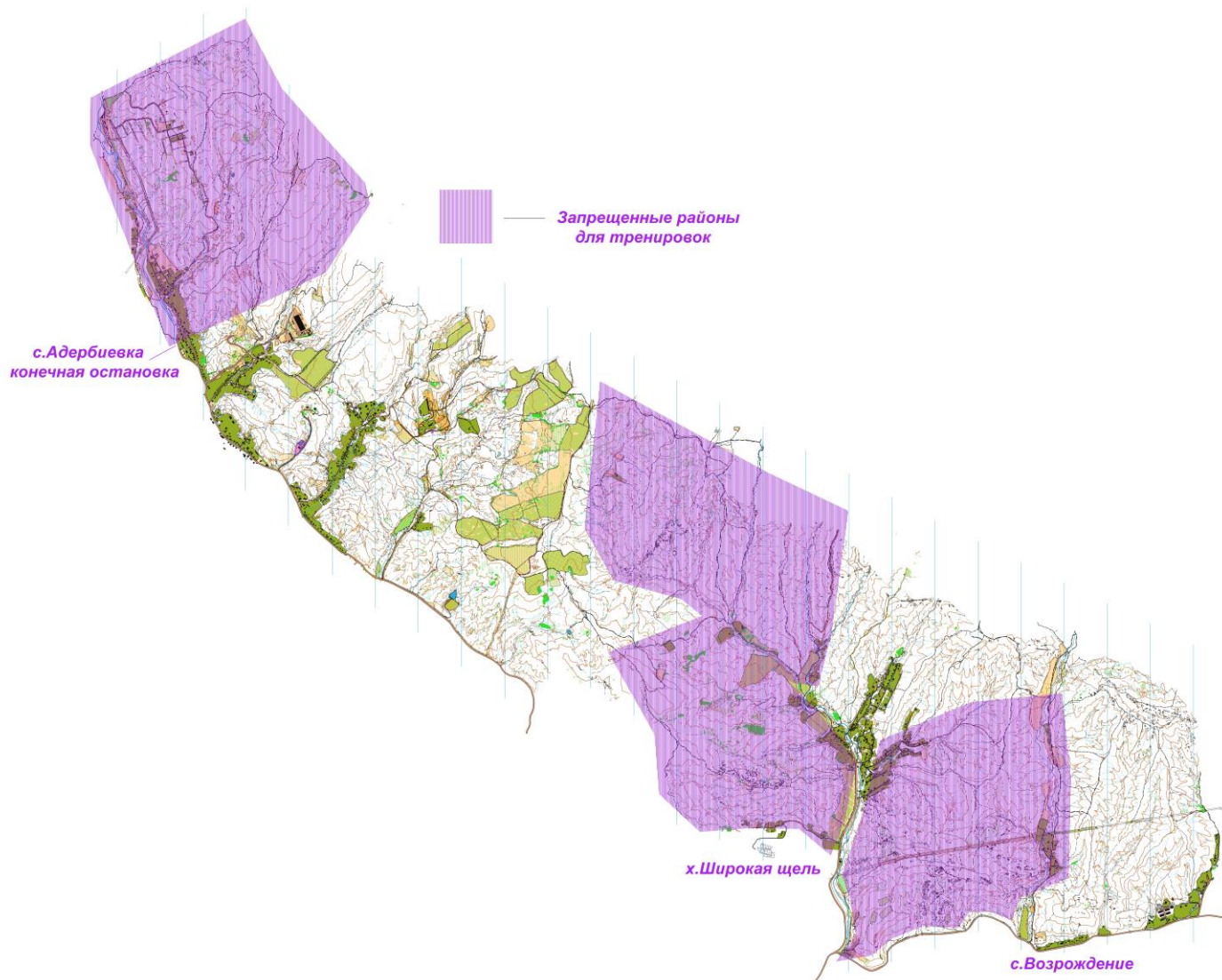
Расстояние – 11 км. от центра соревнований.

Образцы карты:



Предварительные параметры дистанций:

| Группа | 1 день Классика 35 | | 2 день Лонг-общий старт 70 | | 3 день Лонг 75 | | 4 день Классика 50 | |
|-------------|-----------------------|----|-------------------------------|----|-------------------|----|-----------------------|----|
| | Длина | КП | Длина | КП | Длина | КП | Длина | КП |
| М10 | 1,00 | 7 | 1,20 | 8 | 1,45 | 7 | 1,10 | 8 |
| М12 | 1,60 | 9 | 1,70 | 10 | 2,10 | 9 | 1,60 | 11 |
| М14 | 2,60 | 11 | 2,90 | 14 | 3,50 | 10 | 2,60 | 13 |
| М16 | 3,30 | 15 | 4,40 | 15 | 5,60 | 14 | 3,60 | 16 |
| М18 | 4,50 | 20 | 6,00 | 22 | 7,60 | 17 | 4,80 | 20 |
| М20 | 4,50 | 20 | 6,00 | 22 | 7,60 | 17 | 4,80 | 20 |
| Мужчины | 5,30 | 23 | 7,50 | 25 | 9,00 | 21 | 6,00 | 23 |
| М21К | 3,50 | 18 | 4,60 | 20 | 5,50 | 19 | 3,80 | 19 |
| М35 | 4,30 | 21 | 6,00 | 22 | 7,60 | 17 | 4,80 | 20 |
| М45 | 3,50 | 18 | 4,50 | 16 | 5,80 | 14 | 4,10 | 15 |
| М55 | 2,80 | 14 | 3,90 | 15 | 4,90 | 13 | 3,50 | 14 |
| М65 | 2,10 | 11 | 3,00 | 14 | 3,50 | 12 | 2,60 | 13 |
| OPEN | 1,70 | 10 | 2,00 | 10 | 1,90 | 9 | 1,80 | 11 |
| Ж10 | 0,90 | 6 | 1,10 | 7 | 1,30 | 6 | 1,00 | 7 |
| Ж12 | 1,40 | 8 | 1,50 | 9 | 1,70 | 8 | 1,40 | 10 |
| Ж14 | 2,00 | 10 | 2,30 | 13 | 2,90 | 10 | 2,10 | 12 |
| Ж16 | 2,70 | 14 | 3,60 | 19 | 4,20 | 16 | 3,30 | 20 |
| Ж18 | 3,60 | 17 | 4,50 | 16 | 5,80 | 14 | 4,10 | 15 |
| Ж20 | 3,60 | 17 | 4,50 | 16 | 5,80 | 14 | 4,10 | 15 |
| Женщины | 4,40 | 21 | 6,10 | 23 | 7,50 | 18 | 4,70 | 21 |
| Ж21К | 3,00 | 15 | 3,60 | 19 | 4,20 | 16 | 3,30 | 20 |
| Ж35 | 3,50 | 18 | 4,50 | 16 | 5,80 | 14 | 4,10 | 15 |
| Ж45 | 3,10 | 14 | 3,90 | 15 | 4,90 | 13 | 3,50 | 14 |
| Ж55 | 2,50 | 12 | 3,00 | 14 | 3,50 | 12 | 2,60 | 13 |
| Ж65, М70 | 1,80 | 10 | 2,30 | 13 | 2,90 | 10 | 2,10 | 12 |
| Ж70, М75 | 1,70 | 9 | 2,10 | 12 | 2,50 | 10 | 2,00 | 10 |
| Ж75, М80 | 1,40 | 9 | 2,00 | 11 | 2,10 | 11 | 1,80 | 9 |
| Ж80 | 1,30 | 7 | 1,70 | 8 | 1,80 | 9 | 1,50 | 8 |



3. Сборы:

1. Тренировки **технической направленности** будут проводиться в районах, неиспользуемых в дни проведения соревнований, с. Адербиевка, х. Широкая щель и с. Возрождение. Масштаб карт 1:7500. Составлены в 2010-2017гг. По предварительной договоренности мы подготовим Вам комплект карт для самостоятельных тренировок.

Условия проведения: на полигоне работают 4 дистанции (выбор на усмотрение тренеров и спортсменов).

Предварительные параметры: 1-1,5км; 2-2,8км; 3-4,3км; 4-6,0км.

Карты выдаются тренеру перед стартом.

Итоговые протоколы тренировочной дистанции вывешиваются на сайте www.o-kuban.ru.

Система отметки: все дистанции оборудованы электронной отметкой SFR-system, чипы можно будет получить при прохождении мандатной комиссии (перед стартом). Стоимость аренды чипа входит в оплату. Старт по стартовой станции, финиш по финишной станции. Сплиты будут распечатываться в сплит-центре (место будет сообщено дополнительно). За потерю чипа участник возмещает организаторам 400 рублей.

Оплата: стоимость участия в одном тренировочном старте для детей до 20 лет и пенсионеров – 100 руб., для остальных – 150 руб.

Заявки на сборы принимаются до 25 марта на сайте <http://orgeo.ru/event/5830>

Дни сборов: 27.03, 28.03, 29.03, 30.03.

Сборы состоятся при заявке не менее 100 чел. в день!

3. **Беговые тренировки** можно проводить по набережной города (12 км в одну сторону), по - песчаному пляжу (длина 900м.) и по горным тропам в окрестностях города.

4. Дополнительная информация:

31 марта – 1 апреля приглашаем вас принять участие в **Открытом чемпионате и первенстве города-курорта Геленджик**. Онлайн-заявка до 27 марта на сайте: <http://orgeo.ru/event/5881>

31 марта – кросс-классика – с.Адербиевка

1 апреля – кросс-эстафета 2 чел. – с.Адербиевка

Более подробная информация по соревнованиям будет размещена на сайте: O-KUBAN.RU

Все вопросы по соревнованиям вы можете задать на blackseaok@mail.ru

Контактные телефоны:

8 (928) 408-53-22 Сомов Дмитрий (мегафон), 8 (952) 852-28-37 Тетиков Виталий (билайн)