



**Открытые традиционные соревнования по спортивному ориентированию  
«АЛЬБАТРОС-2016»**

**Краснодарский край, город-курорт Геленджик, 20-24 июля 2016 г.**

**ИНФОРМАЦИОННЫЙ БЮЛЛЕТЕНЬ №1**



**1. Организаторы:**

- Федерация спортивного ориентирования Краснодарского края;
- Управление по физической культуре и спорту администрации муниципального образования город-курорт Геленджик;
- Клуб спортивного ориентирования «Черное море».

Непосредственное проведение соревнований возлагается на КСО «Черное море».

**2. Время и место проведения соревнований:**

Соревнования проводятся в Краснодарском крае, город-курорт Геленджик, с. Пшада с 20-24 июля 2016 года.



Река Пшада

**3. Участники соревнований:**

Соревнования личные. К участию в соревнованиях допускаются спортсмены возрастных групп: М Ж 10, 12, 14, 16, 18, 21А, 21К, 35, 45, 55, 65, 70 и старше.

Группы МЖ 21К – короткие дистанции.

Для групп МЖ 10-18 врачебный допуск к соревнованиям обязателен! Всем участникам иметь страховую полис и договор страхования от несчастных случаев (оригинал).

**4. Программа соревнований:**

20 июля	Заезд в лагерь соревнований, тренировочный полигон, мандатная комиссия (12.00-19.00)
21 июля	9.00 Старт соревнований на дистанции классика 40

	18.30	«Кулинарный ориентир», мастер-класс
	20.00	Открытие соревнований, награждение, дискотека
22 июля	9.00	Старт соревнований на дистанции классика 60
	18.00	Комбинированная 2-этапная эстафета МЖ-12-14 (1М+1Ж, обязательно 1 по МЖ-12)
	20.00	Награждение, дискотека
	21.00	Ночная эстафета
23 июля	10.00	Шоу-гонка с выбыванием (по группам: 14, 16, 21, 35 и старше)
	17.00	Sprint Tour, 3 этап, М 1:3000
	18.30	Марафон «Толстяков»
	20.00	Награждение, дискотека
24 июля	9.00	Старт соревнований на дистанции классика 50
	14.00	Закрытие соревнований, награждение, отъезд команд
25 июля		Отъезд команд

## 5. Заявки:

Заявки в онлайн системе на сайте [www.orggeo.ru](http://www.orggeo.ru) принимаются **до 15 июля 2016г.:**

По телефону заявки не принимаются!

## 6. Заявочный взнос:

Заявочный взнос за участие в соревнованиях при подаче заявки своевременно:

	до 15.07	с 16.07
<b>МЖ 21А, 21К</b>	<b>900 руб.</b>	<b>1200 руб.</b>
<b>МЖ 18, 35, 45, 55</b>	<b>750 руб.</b>	<b>1000 руб.</b>
<b>МЖ 10-16, 65, 70</b>	<b>600 руб.</b>	<b>800 руб.</b>

**Заявочный взнос оплачивается при прохождении мандатной комиссии или по перечислению.**

**Оплата производится в соответствии с заявкой. За не приехавших участников представитель команды оплачивает 30% взноса.**

В случае перечисления при прохождении мандатной комиссии предоставить квитанцию о перечислении.

Семьи из 3-х человек и более оплачивают 75% заявочного взноса.

Тренировочный полигон – 30 руб. за 1 человека.

Оплата за установку палаточного лагеря – 200 руб. за 1 чел. за все дни.

Транспортные расходы (выезд на море) оплачиваются на месте.

Участники эстафет и других шоу-программ оплачивают на месте дополнительный взнос.

### Реквизиты КСО «Черное море»

Наименование получателя платежа: ОО «Черное море»

ИНН /КПП получателя платежа: 2304039405/230401001

Номер счета получателя платежа: 40703810130070101455

Наименование банка получателя платежа:

отделение №8619 СБЕРБАНКА РОССИИ, г. Краснодар

БИК: 040349602

Номер кор./сч. Банка: 30101810100000000602 в ГРКЦ

ГУ Банка России по Краснодарскому краю

КПП банка: 231043001

## 7. Размещение участников:

Полевой лагерь в районе центра соревнований. В лагере будет организован забор воды в специально отведенном месте. В районе полевого лагеря имеются места для купания в душе и реке.

Для команд, имеющих большие автобусы, рекомендуется идти пешком, согласно схеме проезда, до центра соревнований.

Для участников со своим авто, возможно размещение в кемпингах и мини-гостиницах с.Пшада, Береговом (8 км), Кринице (12 км) и Геленджике.

Частный сектор (мини-гостиницы) от 300 руб. в сутки с чел; пансионаты, санатории от 1000 руб.

Информацию о размещении можно узнать по следующей ссылке:

<http://otdih.nakubani.ru/chastnyi-sektor/> или на других сайтах в интернете.

Гостиница в с.Возрождение. Тел. 8-918-2163360 Людмила.

Размещение самостоятельное.

## 8. Местность соревнований:

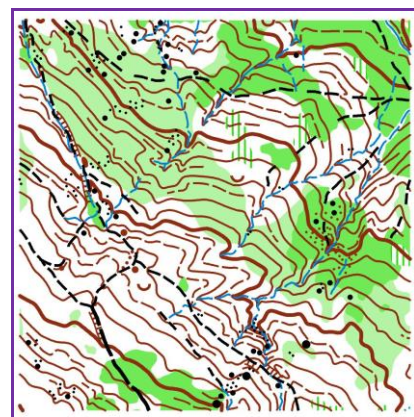
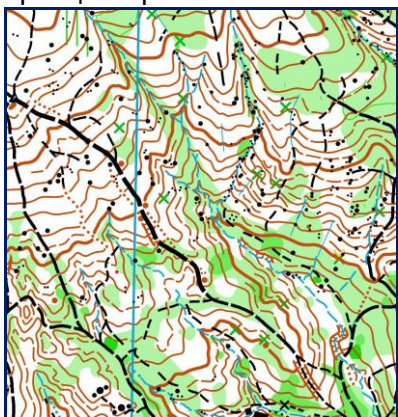
Местность сильнопересеченная, горная, в районе центра соревнований равнинная (пойма р.Пшада). Выраженный водно-эрозионный рельеф, склоны гор рассечены глубокими оврагами с крутыми, местами обрывистыми, склонами. Имеются места горных гряд с каменными россыпями, скалами, камнями и останцами. Высота скал от 1 до 10 метров. Грунт глинистый, задернованный, местами каменный. Лес лиственный, местами с подлеском, проходимость от хорошей до плохой. Залесённость района 50-95%. Встречаются локальные заросли сосопарели (колючая лиана). Сеть дорог развита средне.

Среднесуточная температура в июле – 25 С.

## 9. Карты:

Масштаб 1:5000, 1:7500 и 1:10000, сечение рельефа 5 метров. Карты составлены в 2012 – 2016 гг. Составители карт: **Дмитрий Попов** (Сочи), **Владимир Трегубов** (Геленджик), **Константин Куркин** (Краснодар), **Виктор Дьячков** (Тамбов). Формат А4.

Образцы карт:



## 10. Карты и система отметки:

Для контроля и проверки порядка прохождения КП на всех дистанциях будет использоваться система электронной отметки SFR-system. Чипы можно приобрести при прохождении мандатной комиссии (стоимость чипа 400р.) или взять в аренду (90 руб. за все дни соревнований).

## 11. Варианты проезда до Пшады и центра соревнований:

### Самолет:

- до Геленджика (30 км от Пшады). На сегодняшний день выполняется около 7 рейсов в день из Москвы, Санкт-Петербурга, Новосибирска и т.д.

- до Краснодара (175 км от Геленджика, 145 км от Пшады). От аэропорта на троллейбусе №7 или маршрутном такси доехать до автовокзала «Краснодар-1», далее автобусом на Пшаду или Геленджик, желательно идущий через Джубгу (интервал движения – 30 мин). Стоимость проезда Краснодар – Геленджик - 300 р.

- до Анапы (65 км от Геленджика, 100 км от Пшады). От аэропорта на маршрутном такси доехать до автовокзала, далее автобусом до г. Геленджик или до Пшады. Стоимость проезда Анапа – Геленджик - 180 руб.

### Поезд:

- до станции Новороссийск далее автобусом до г. Геленджика (30 км) или до Пшады (60 км). Стоимость проезда: автобус- 60 р., 100р. (интервал движения –30 мин).

- до станции Туапсе (направление на Адлер) далее автобусом до г. Геленджика (120 км), выходить в центре с.Пшада (85 км). Стоимость проезда: автобус- 180 р.

**УЧИТЫВАЯ РАЗГАР КУРОРТНОГО СЕЗОНА, УБЕДИТЕЛЬНАЯ ПРОСЬБА ПРИОБРЕТАТЬ БИЛЕТЫ НА ОБРАТНЫЙ ПУТЬ ЗАРАНЕЕ!**

Пригородные автобусы до с.Пшада отправляются от Старой АС г.Геленджик (пересечение ул.Ленина и ул.Луначарского). Интервал движения 1,5 ч. Стоимость проезда 50 руб.

Добраться до Центра соревнований можно на любом проходящем автобусе:  
- от Геленджика 30 км в направлении Джубги (см. схему)  
Смотри указатели на трассе.

**ВНИМАНИЕ:** при съезде с трассы по ул.Красной «лежащие полицейские» 3 шт. (плохо заметны!)

## 12. Дополнительная информация:

**До побережья Черного моря 11 км.** График проведения соревнований дает возможность выезда на море. Транспортные расходы (выезд на море) оплачиваются на месте, согласно договоренности с другими командами. В центре будет организована продажа продуктов питания: хлеб, свежие овощи, фрукты и т.д. Также будет работать буфет и бесплатный душ. Участникам соревнований будет предложена культурно-развлекательная программа: дискотека, ярмарка продажа спортивных товаров.

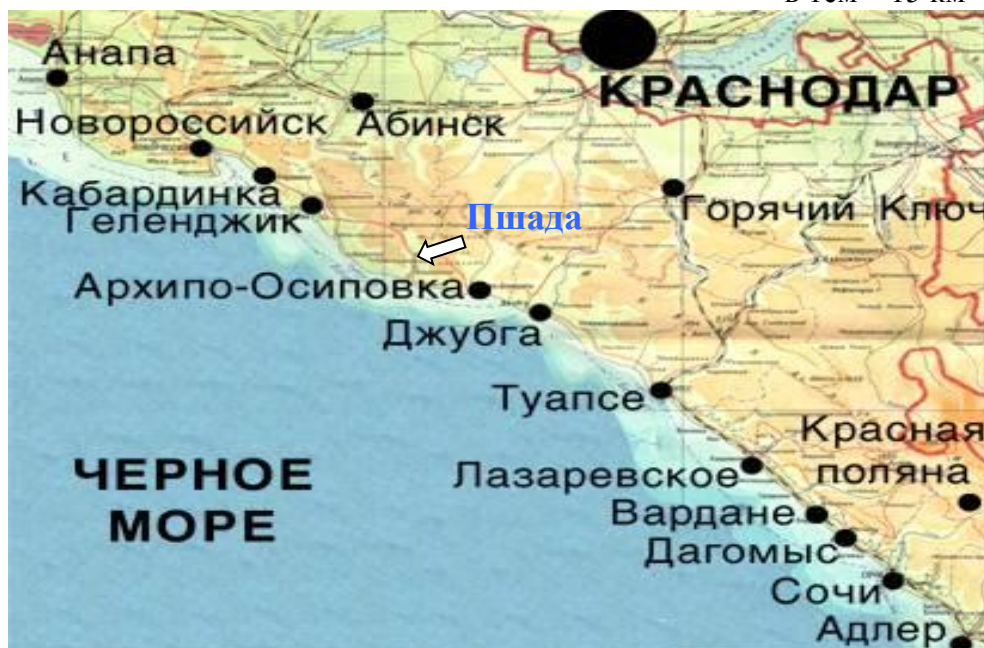
Более подробная информация по соревнованиям будет размещена на сайте: [www.o-kuban.ru](http://www.o-kuban.ru)

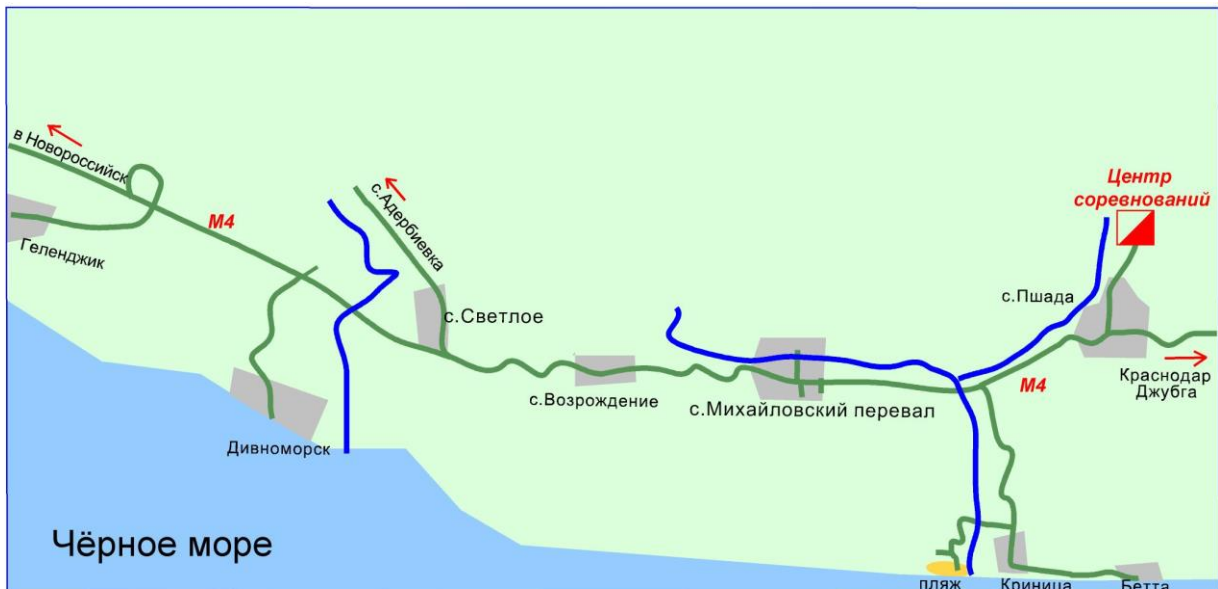
## Контактные телефоны:

8 928 4085322 Сомов Дмитрий (мегафон), 8 918 4676374 Тетиков Виталий (мтс)

## Схема проезда:

в 1см – 15 км





## Схема проезда Альбатрос-2016

