



# ТЕХНИЧЕСКАЯ ИНФОРМАЦИЯ

## открытый «Весенний Кубок» Горячего Ключа по спортивному ориентированию, 2 этап

3 апреля 2016 года

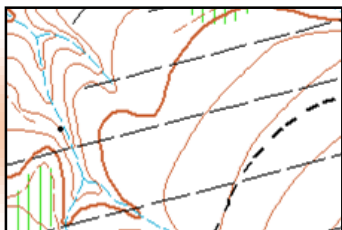
г. Горячий Ключ, Кунпанова поляна

### Программа

10.00-11.30 часов – заезд команд и участников, работа мандатной комиссии;

12.00 часов – старт на дистанции спринт (до 25 мин);

15.00 часов – награждение, закрытие соревнований, отъезд команд и участников соревнований



### Местность

Местность среднепересеченная. Выраженный водно-эрозионный рельеф. Грунт мягкий. Лес лиственный, проходимость от хорошей до плохой. Дорожная сеть развита хорошо.

Открытых, полуоткрытых пространств по дистанции не более 5%. В лесу встречаются локальные заросли рододендрона.

### Карта

Карта пятицветная, герметизирована. Масштаб 1:5000, сплошные горизонталы проведены через 5 м. Составлена в 2013 году (Замота М.М., г. Краснодар), инспекция в 2015 году (Дабагян А.Г., г. Краснодар), формат карты А4.

### Отметка

Электронная, SFR-system. Чипы участники соревнований получают на старте. Отметка на КП производится путем нажатия пальцем в специальное место на корпусе станции. Подтверждением отметки является звуковой и световой сигналы (в случае отсутствия сигналов следует повторить отметку. При трехкратном несрабатывании допускается произвести отметку компостером в специально отведенном для этого месте на карте).

*За потерю чипа участник обязан вернуть 400 рублей организаторам соревнований.*

### Старт

Старт интервальный (1 минута), производится по стартовой станции, далее участник берет карту из корзины соответствующей его группы. Пункт начала ориентирования совмещен со стартовой станцией.

### Финиш

Финиш находится в 150 метрах от старта. После отметки на финишной станции участник соревнований проходит по маркировке к судейской палатке, где проходит контроль прохождения дистанции. Все участники обязаны пройти через судейскую палатку в центре соревнований, в том числе и сошедшие с дистанции. Представители команд по истечении контрольного времени обязаны сообщить судьбе финиша о не вернувшихся с дистанции участниках.

### Параметры дистанций

Группа	Длина, метров	КП	Группа	Длина, метров	КП
M10	1030	6	Ж10	1030	6
M12M65	1730	9	Ж12Ж65Open	1550	8
M14M55	2390	12	Ж14Ж55	2230	10
M16M45	2930	16	Ж16Ж45	2790	14
M18M35	3540	18	Ж18Ж35	3170	17
M21	3810	20	Ж21	3690	19

*Легенды КП в виде пиктограмм впечатаны в карту*

*Контрольное время: для всех групп 1 час*

### Стартовый взнос

Open	100 рублей	MЖ21-MЖ55	150 рублей
MЖ10-MЖ18	120 рублей	MЖ65	100 рублей

### Контакты

Владимир Орловский (г. Горячий Ключ) – 8-900-264-52-66

**Информацию о соревнованиях следите на сайтах:**

[www.orient23.my1.ru](http://www.orient23.my1.ru), [www.o-kuban.ru](http://www.o-kuban.ru) и Вконтакте: <https://vk.com/club110886293>