

40-е традиционные соревнования

по спортивному ориентированию «Памяти Ц.Л.Куникова»

21-22 февраля 2015 года.

г. Геленджик

ТЕХНИЧЕСКАЯ ИНФОРМАЦИЯ

о дистанциях 2-го дня соревнований

Место и время проведения: 22 февраля 2015 года, в окрестностях пос. Широкая щель. Центр соревнований находится на краю яблоневого сада (700 м вперед по грунтовой дороге от конечной остановки автобуса) и совмещен с финишем, отсюда до старта 300 м (смотрите схему). Начало старта в 11.00.

Вид соревнований: ориентирование в заданном направлении в дисциплине классика (40 мин.) 0830021811Я.

Старт участников: Гандикап по системе Гундерсена. Спортсмены, занявшие 1, 2, 3 места по результатам кросса, стартуют на 0.01.00, 0.02.00, 0.03.00 минутах соответственно. Спортсмены, занявшие 4,5 и далее места по результатам кросса, стартуют согласно проигрышу 3 участнику.

Местность: Местность сильнопересеченная, горная. Выраженный водно-эрозионный рельеф, склоны гор расчленены глубокими оврагами с крутыми, местами обрывистыми, склонами. Почва глинистая, задернованная. Лес лиственный, местами с подлеском, проходимость от хорошей до плохой. Открытых пространств по дистанции не более 5%. В лесу встречаются локальные заросли сассапарили (колючей лианы), а по краям полей – ежевики. Сеть дорог и троп развита средне.

Карта: подготовлена Виктором Дьячковым (Тамбов), Дмитрием Поповым (Сочи) в ноябре 2012 – феврале 2013 г.г. Масштаб 1:7500, сечение рельефа 5 м, формат А4. Печать цифровая, дистанции и легенды впечатаны, пакеты для самостоятельной герметизации предоставляются на старте. В случае дождя карты будут предварительно герметизированы.

Дистанции:

Группа	км	КП	Группа	км	КП
М12	1,16	7	Ж12	0,90	6
М14	1,64	9	Ж14	1,23	8
М16	2,87	11	Ж16	1,93	9
М21	5,02	18	Ж21	3,95	18
М21К	4,03	16	Ж21К	2,21	12
М40	3,84	15	Ж40	2,13	11
М50	2,13	12	Ж50	1,83	11
М60	1,55	10	Ж60	1,23	11

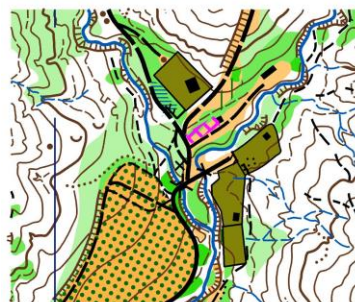
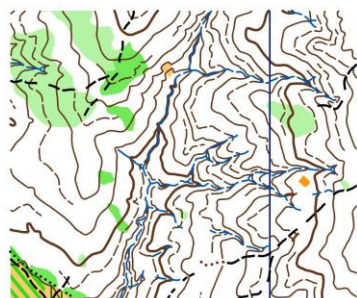
Легенды впечатаны в карту, чипы SFR приобретаются на мандатной комиссии.

Начало ориентирования в пункте «К» - 50 метров от места старта.

От последнего КП до финиша 50 м по разметке.

Отметка SFR-system.

Образцы карты:



Опасные места – крутые, скользкие, местами обрывистые склоны, собаки вблизи домов

Контрольное время 1,5 часа.

В случае потери ориентировки двигаться на юг, вниз по речке к поселку и далее к финишу!

Дистанции планировал Дмитрий Сомов (Геленджик).